

## COD Série 6000

### Eletrodo baseado na tecnologia de detecção coerente para DQO

DQO - Demanda química de oxigênio (COD na sigla em inglês)



#### Descrição do Produto

CODuv-6000 é Utilizado diretamente como terminal de aquisição de dados de sistemas DCS e PLC na área industrial;

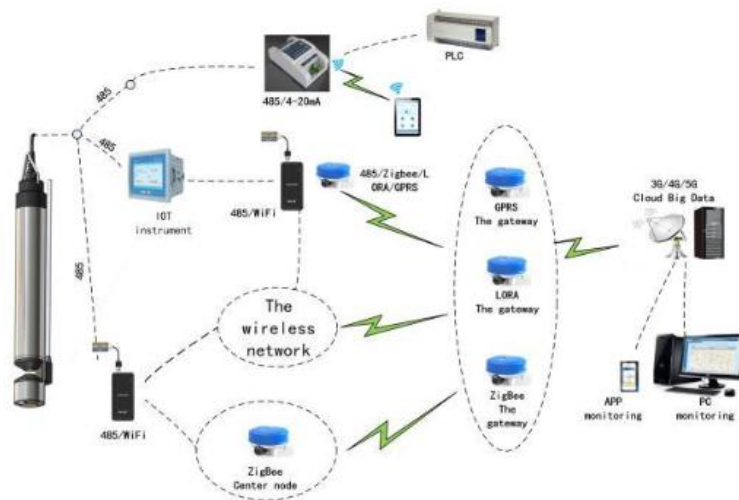
O terminal de coleta de dados CODuv-6000 é um instrumento de detecção online que utiliza métodos ópticos para detectar conteúdo de DQO na qualidade da água. O processo de detecção não necessita de reagentes químicos, obtém dados rapidamente e não apresenta poluição secundária, por isso é mais ecológico e tem boas perspectivas de aplicação. O instrumento é incorporado com um núcleo inteligente de medição e cálculo e emite diretamente o valor DQO através do sinal digital RS485. Ele também pode converter o sinal digital RS485 em RS232, 4-20mA, 4G, GPRS, Zigbee, LORA e outros formatos de dados através de módulos de conversão de dados opcionais.

#### Detalhes do Produto

Utilizado diretamente como terminal de aquisição de dados de sistemas DCS e PLC na área industrial;  
Acesso direto à plataforma de comunicação em nuvem e big data através da DTU do sistema GPRS;  
Utilizar diretamente o módulo WiFi como terminal de coleta de dados sem fio próximo;  
Pode usar módulo ZigBee / Lora para terminal de coleta remoto sem fio;  
Pode realizar coleta remota de dados ópticos através de transceptor óptico e terminal de infravermelho distante;  
Suporta conversão de módulo de sistema industrial tradicional 4-20mA (extremidade do cabo RS485/4-20mA);  
Com uma variedade de conversores de ferramentas 485 / WiFi / USB, você pode obter calibração, pesquisa de endereço, pesquisa de taxa de transmissão e configuração por APP.



Diagrama 1 Diferentes modos de exibição do terminal de aquisição de dados



2 Diagrama de conexão

**Detalhes técnicos**

Nome do Produto	Terminal de Aquisição de Dados CODuv-6000			
Modelo	CODuv-6001	CODuv-6002	CODuv-6003	CODuv-6004
Medição faixa	0-1000mg/L	0-400mg/L	0-75mg/L	0-3000mg/L
Precisão (baseado em KHP)	Menor que $\pm$ 5% de leitura ou 2mg/L	Menor que $\pm$ 5% de leitura ou 1mg/L	Menor que $\pm$ 5% de leitura ou 0,5mg/L	Menor que $\pm$ 5% de leitura ou 5mg/L
Repetibilidade	$\pm$ 5% da leitura			
Temperatura de trabalho	Temperatura:(0~45) °C ; Umidade: $\leq$ 95%RH (sem compensação)			
Pressão	0,4Mpa			
Comprimento do cabo	Padrão 10m (padrão de fábrica); opcional (1 ~ 300) m			
Comunicação	RS485 Protocolo padrão Modbus-RTU			
Alimentação elétrica	9-28 VDV			
Consumo	<5W			
Peso	1,5kg			
Nível de Proteção	IP68			

**Garantia**

A ECR garante para toda sua linha de produtos / equipamentos por um período de 12 meses e Sensores e Células por um período de 06 meses a partir da data de emissão da nota fiscal/fatura. Esta garantia é contra defeitos de fabricação.

Rev02/2025